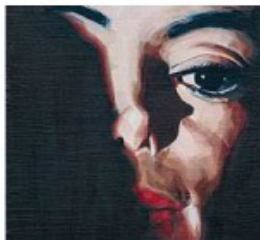


**Knack:** 'Sam McKinniss, Neverland Almine Rech, Brussel', by Dave Mestdach, January 30 2019



**EXPO**

*Dave Mestdach*

Tot  
28/02

Sam McKinniss  
Neverland, Almine  
Rech Gallery, Brussel



In zijn magisch-realistische doeken neemt de jonge Amerikaanse schilder Sam McKinniss (°1985) je als een Peter Pan mee naar zijn eigen Neverland, een plek tussen kunst en kitsch waar het overbekende en het *unheimliche* met elkaar flirten. Daarbij steekt hij zijn fascinatie voor de hedendaagse pop- en celebritycultuur niet weg, waarbij hij je plagerig uitnodigt om ook eens met andere ogen naar beelden van Batgirl, Michael Jackson, Madonna en Jennifer Lopez te kijken. McKinniss schildert snapshots van en voor het internettijdperk, alsof hij de digitale klikcultuur met olie- en acrylverf alsnog iets onthullends wil geven. Dat blijkt ook uit zijn portret van zangeres Lorde, dat vorig jaar nog de cover van haar succesplaat *Melodrama* sierde. Een geschilderde slideshow waar het voyeuristische plezier van afdruipt.