

EXPOS

BRIAN CALVIN



GALERIE ALMINE RECH

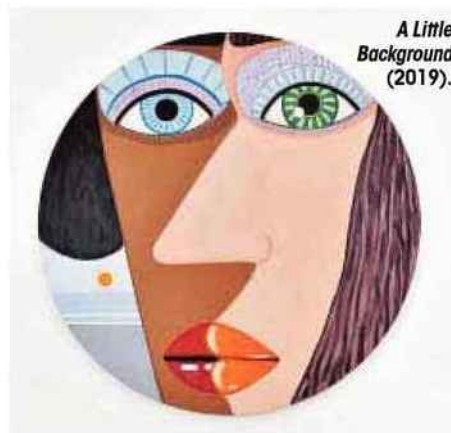
64, rue de Turenne (III^e),

TÉL. : 01 45 83 71 90 .

HORAIRES : de 11 h à 19 h, du mar. au sam.

JUSQU'AU 6 avril.

Visage après visage, on a le sentiment de voir défiler toujours le même personnage féminin avec des grands yeux aux formes oblongues, ses lèvres charnues éclatantes de rouge et d'orange et ses ongles peints au vernis pimpant. Et pourtant, dans cette enfilade de formats, petits et grands, ronds et carrés, d'acryliques et de pastels (à partir de 3 500 \$), les variations s'enchaînent au rythme cadencé d'une fugue de Bach. Influencé par le cubisme de Picasso et de Braque, Brian Calvin, né en 1969 en Californie, est aussi un peintre nourri de surréalisme et de pop art. Mais à y regarder de près, les portraits aux couleurs ultravitaminées – portant les marques de la chirurgie



A Little Background
(2019).

esthétique (sauf sur leur grand nez!) – sont bel et bien d'aujourd'hui.

« *Plusieurs fois par semaine, les gens me demandent : "Que peignez-vous ?" Je leur réponds : "Des gens" »*, aime raconter le Californien, qui observe tout simplement de manière organique ses contemporains. ■ **SOPHIE DE SANTIS**
Retrouvez avec Immersion 3D la visite de cette exposition