



La peinture en tous genres

En un solo bruxellois, les clichés picturaux people and Co de Sam McKinniss.

★ **Neverland** Peinture Où Galerie Almine Rech, 20 rue de l'Abbaye, 1050 Bruxelles. www.alminerech.com
Quand Jusqu'au 28 février. Du mardi au samedi, 11h-19h.

L'expo peut paraître surprenante tant elle balaye une masse de genres picturaux dans un style pas vraiment réaliste, plutôt image photogénique comme dans les magazines people. Images aux couleurs un peu poussées, accentuées et aux traits appuyés. Images de surenchère qui ciblent les stéréotypes les plus clichés.

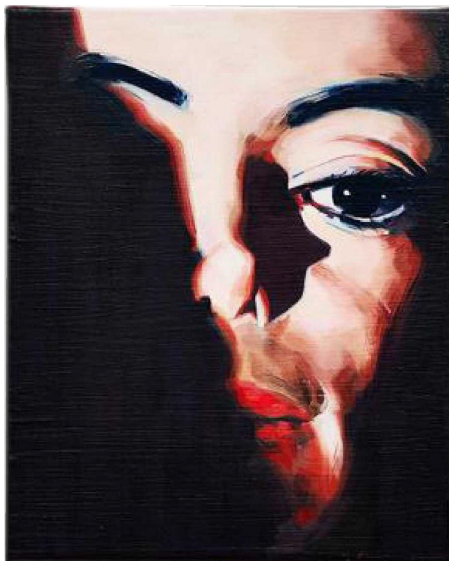
Alison M. Gingeras qui signe un texte d'introduction de l'expo parle d'un "Réalisme-Magique, associant 'le réel et l'étrange' en transfigurant la réalité Internet". L'artiste américain, Sam McKinniss (1985, vit à New York) vit branché sur Google et fouille dans les news les plus populaires pour trouver des photos de gens qui font l'actu ou carrément le buzz. Il s'en empare sans vergogne et retranscrit à sa manière. Pas magique. Pas étrange. Pas drôle. Pas critique. Très Hollywood, vedettes et célébrités que les amateurs reconnaîtront certainement sans difficulté.

On passe de Michael Jackson à Madonna et l'on n'oublie surtout pas en piment sexy Jennifer Lopez en robe décolletée jusqu'au nombril et totalement échancrée de bas en haut. "Jessaie", dit l'artiste, "de raconter une histoire presque cinématographique et de la monter avec des personnages qui

conviennent à mon humeur."

Mais plus surprenant, à côté d'une chanteuse rock qui se démène ou d'un motard poseur, on trouve un bouquet de fleurs, une tasse, la Petite Sirène de Copenhague et même un poisson multicolore dans la grande bleue. Tous les genres y passent dans un réalisme accrocheur, aguicheur. Lourd. Vraiment trop. Question : qui va se laisser séduire ?

C.L.



Sam McKinniss, "Michael", 2018, huile et acrylique sur toile, 25,4 x 20,3 cm.

© SAM MCKINNISS COURTESY OF THE ARTIST AND ALMINE RECH © PHOTO: MATT KRENING